

お弁当のご案内

1,500円
(税込1,650円)

+お茶

250ml 紙パック
90円
(税込99円)

350ml PET
110円
(税込121円)

500ml PET
130円
(税込143円)

※ 食材は季節により一部変更になる場合がございます。
 ※ 最低注文数がございます。(ご相談ください)
 ※ 曜日によりご注文いただけないタイプがございます。
 ※ 1週間前までにご注文ください。
 (数量変更は3日前までにご連絡ください。)

1. 和



最低注文数：7食
サイズ：W24×D18×H4

年齢、男女を問わずお召上がり
いただきやすい和食のお弁当
・天麩羅・煮物・焼き物

月 火 水 木 金 土 日
不可

2. 洋



最低注文数：15食
サイズ：W27×D18×H5

※メニューは月替わりです
(一例) ・シーフードピラフ
・若鶏のトマトソース
・焼き野菜

月 火 水 木 金 土 日
不可

3. 洋 (温まるお弁当)



最低注文数：5食
サイズ：W24×D24×H5

※写真は¥2,000のお弁当です
→メインが鶏または白身魚に
なります
・ラタトゥイユ・オムレツ

月 火 水 木 金 土 日
不可

4. 和洋



最低注文数：10食
サイズ：W22×D22×H4

・和牛トマトすき焼き
・出し巻玉子旬野菜の煮物
・鶏チャーシュー
・旬野菜の揚げ物

月 火 水 木 金 土 日
不可

5. 和



最低注文数：5食
サイズ：W27×D24×H4

・すき焼き ・煮たまご
・煮物
・鰯甘露煮

月 火 水 木 金 土 日
要相談 不可

6. 和



最低注文数：20食
サイズ：W15.5×D15.5×H5

・煮物・だし巻き・お浸し
・チキンソテー・炊き合せ
・大葉ささみフライ・焼き魚
・甘味

月 火 水 木 金 土 日
不可

7. 和洋

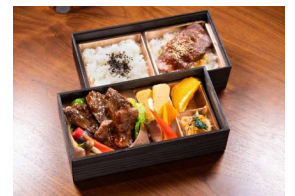


最低注文数：20食
サイズ：W15.5×D15.5×H5

・煮物・だし巻き・お浸し
・チキンソテー・とんかつ
・ポテトサラダ・焼き魚・甘味

月 火 水 木 金 土 日
不可

8. 和洋



最低注文数：5食
サイズ：W21×D11×H5(2段)

・厳選焼肉・ハラミ重
・だし巻き・季節の温野菜
・生野菜のローストビーフ巻き
・ナムル・フルーツ

月 火 水 木 金 土 日
不可 不可

9. 和



最低注文数：3食
サイズ：W12.5×D12.5×H5(3段)

・海鮮ちらし・黒豆煮・筑前煮
・天ぷら・ちくわの磯辺揚げ
・たこの梅肉和え
・さつまいも甘煮

月 火 水 木 金 土 日
不可 不可

10. 和洋



最低注文数：1食
サイズ：W29×D20×H3.8

・鰯照り焼き・天ぷら・煮物
・チキンチーズ大葉巻
・ちらし寿司・赤飯・白飯

月 火 水 木 金 土 日

11. 和洋



最低注文数：5食
サイズ：W26×D18×H4

・淡路牛と淡路玉ねぎの焼肉
・淡路鶏のグリル

月 火 水 木 金 土 日

12. 和



最低注文数5食
サイズ：W25×D20×H5

・兵庫の恵みを沢山詰め込んだ
16品弁当

月 火 水 木 金 土 日